

ASCENT™ II

Sistema de inodoro macerador

Liberty Pumps®

Una Compañía de Familia y sus Empleados

Con tecnología RazorCut™, detección de interruptor IST™ y sello CleanConnect™

Ascent™ II

Macerating Toilet System

El sistema completo para la cómoda adición de un baño en proyectos de remodelación y ampliaciones. El potente sistema de maceración bombea los desechos a las líneas de alcantarillado existentes en el edificio o en el hogar [*hasta 25' de alto y 150' horizontalmente]. Acepta conexiones adicionales para lavabo y bañera/ducha para un baño completo en cualquier lugar.

*La distancia horizontal puede variar según la profundidad de bombeo vertical. Consulte con la fábrica para obtener información adicional sobre el tamaño y el rendimiento.

Rendimiento

Potente y silencioso, el sistema RazorCut™ con cuchillas de acero inoxidable proporciona un corte superior en comparación con otros inodoros maceradores.

Aspecto

Limpio, compacto y modular. El sistema de sellos CleanConnect™ elimina los antiestéticos acopladores de goma para conectar el inodoro a la unidad maceradora. Los conectores de ventilación y descarga de salida traseros ocultan las tuberías cuando salen directamente a una pared.

Facilidad de mantenimiento

Diseñado con una cubierta de acceso extraíble, el Ascent™ II es completamente reparable sin necesidad de retirar la unidad maceradora del inodoro ni desconectar la plomería.

Funcionalidad

Los LED informan sobre el encendido, la condición de alarma y la condición de batería baja. Los botones del panel táctil permiten la operación de derivación manual de la unidad y el silenciamiento de la alarma.



Patente: visite
LibertyPumps.com/en-us/patents



Toilet complies with ADA standard ICC/ANSI A117.1 and CSA B651.



Toilet IAPMO Listed ASME A112.19.2/CSA B45.1

Inodoro EPA Watersense Listed para requerimiento de 1.28 galones por descarga (gpf)



Macerator CSA Certified to ASME A112.3.4 and CSA B45.9



innovate. evolve.

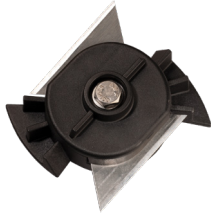
Ascent™ II



Patente: visite LibertyPumps.com/en-us/patents

Características del macerador

- El sistema RazorCut™ cuenta con cuchillas de acero inoxidable de alta resistencia
- La tecnología de funcionamiento avanzada garantiza que las cuchillas del macerador funcionen antes de que entren residuos en la cesta del cortador
- La tecnología de interruptor inteligente IST™ permite una eliminación completa de los residuos en el área del cortador, lo que reduce posibles obstrucciones y atascos
- El sistema de interruptor electrónico de estado sólido proporciona datos inteligentes para el funcionamiento del sistema y elimina interruptores mecánicos o de diafragma de estilo antiguo
- Las entradas auxiliares a cada lado de la unidad permiten la conexión de un lavabo o ducha. Acopladores blancos. Acepta tuberías de 1-1/2" o 2"
- Alarma incorporada con respaldo de batería de 9 voltios e interruptor pulsador para silenciar
- Los LED informan sobre el encendido, la condición de alarma y la condición de batería baja
- El diseño del tanque con contorno permite que la moldura de la pared se sitúe detrás de la unidad maceradora



¿Tuberías horizontales o verticales?

Los conectores de descarga y ventilación QuickFlip™ permiten conexiones de tuberías horizontales o verticales. Solo debe desenroscar el conector y girarlo 180 grados para una conexión opcional.

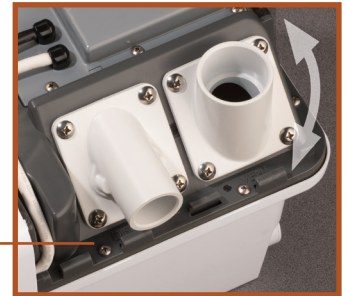
Los conectores de alta resistencia son de tipo de soldadura por solvente de PVC

Descarga de 1" con válvula de retención integral (se puede reducir a 3/4")

Ventilación de 1-1/2"

El sistema de gestión de cables permite el almacenamiento oculto del exceso de cable de alimentación debajo de la cubierta.

No más bucles de cables apretados o retorcidos que cuelguen fuera del sistema. Se incluye un cable de alimentación blanco de 8'. El cable se puede pasar por debajo de la cubierta para hacerlo salir por el lado izquierdo o derecho.



Panel de servicio extraíble



Juntas de goma de alta resistencia integrales



El panel de servicio extraíble en la cubierta superior permite un fácil acceso al sistema sin quitar las tuberías ni desconectar el macerador del inodoro. No se requieren herramientas.

Puede accederse al sistema RazorCut™ con fines de limpieza o reemplazo de cuchillas. El apagado de seguridad desconecta automáticamente la alimentación eléctrica cuando se retira la cubierta de acceso.

Tecnología de interruptor inteligente IST™

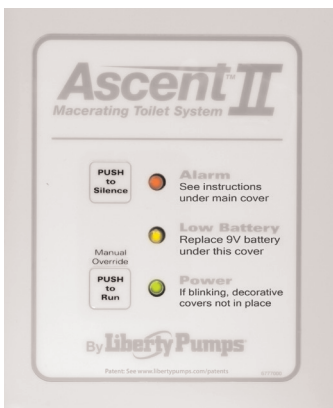
El Ascent™ II incluye tecnología de interruptor de estado sólido. Los sensores ubicados estratégicamente activan la bomba y la alarma, lo que elimina la necesidad de contar con problemáticos interruptores de flotador mecánicos o de diafragma.

Pantalla LED:

Encendido • Condición de alarma • Condición de batería baja

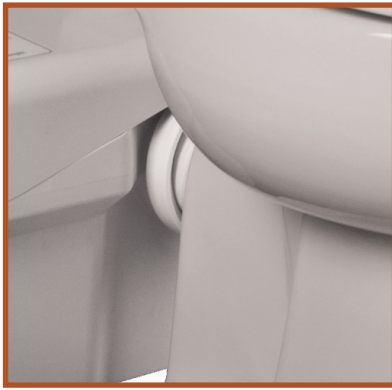
El panel táctil funcional en la parte superior de la unidad incluye:

- **Anulación con sistema "presionar para ejecutar"**: permite el funcionamiento manual del triturador anulando el interruptor IST™
- **Interruptor con sistema "presionar para silenciar"**: silencia la alarma



Macerador CSA Certified and IAPMO Listed to ASME A112.3.4 and CSA B45.9.

Qualifies with CSA B651 when installed with trip lever on approach side and flush actuation force of less than 5 lbs.



El sello CleanConnect™ elimina acopladores y abrazaderas de manguera antiestéticos tipo acordeón de goma para la conexión del inodoro a la unidad maceradora. Solo debe deslizar la unidad maceradora con un sello integral robusto sobre el buje del inodoro. El macerador se ubica más cerca del inodoro para brindar un aspecto más profesional.

Especificaciones

Hp: 1/2

Voltios: 115

Hz: 60

Amperios: 7,9

RPM: 3450

Con protección térmica y reinicio automático

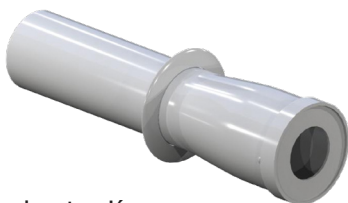
Alarma: 115 V con respaldo de batería de 9 voltios (batería incluida)

Material del tanque: ABS

Cuchillas de corte: acero inoxidable 440A endurecido según Rockwell 54c

Cable de alimentación: el enchufe blanco en ángulo recto 18-3, 8' se mantiene cerca de la pared

Temperatura máxima del fluido: 104°F, 40°C



Tubo de extensión #K001184 (se vende por separado)

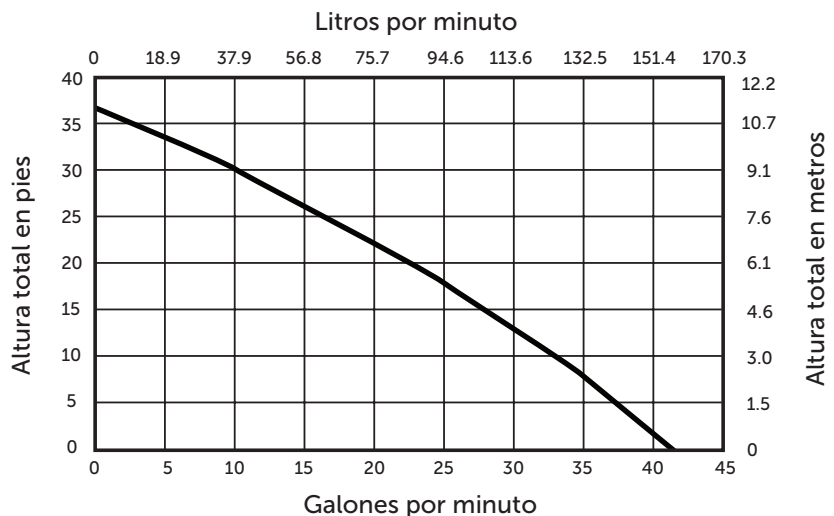
Incluye un anillo decorativo para una instalación de aspecto más profesional. La longitud de 18" funciona con paredes de 2" x 4" o 2" x 6".

Características del inodoro

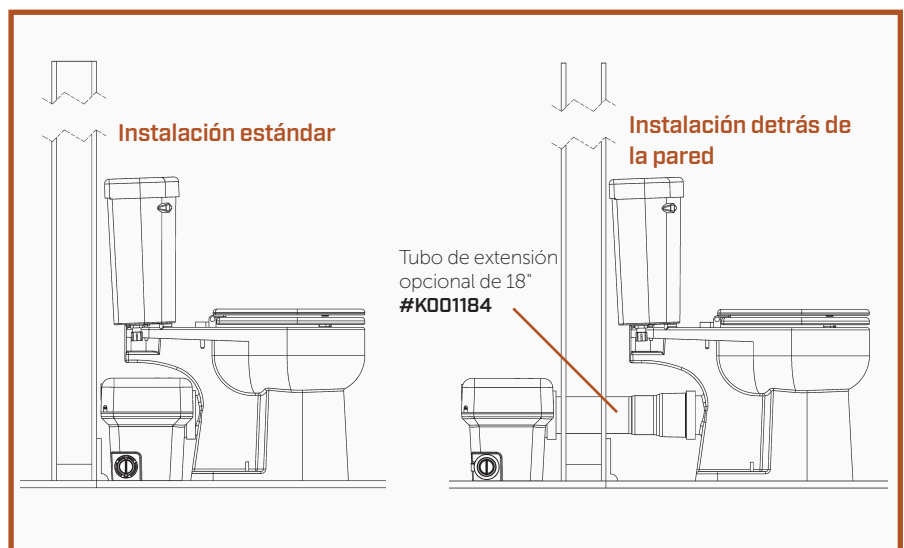
- Estilos redondos o alargados disponibles
- Cumple con la altura de taza ADA
- Inodoro de alta eficiencia (HET) de 1,28 gpf (4,85 lpf)
- Diseño de descarga mejorado para operación de una sola descarga
- Acabado blanco
- Kit de válvula de descarga instalado
- Sifón de 2-3/4"
- Asiento de inodoro de cierre lento incluido con sistema completo
- El tanque aislado elimina la transpiración en climas extremos



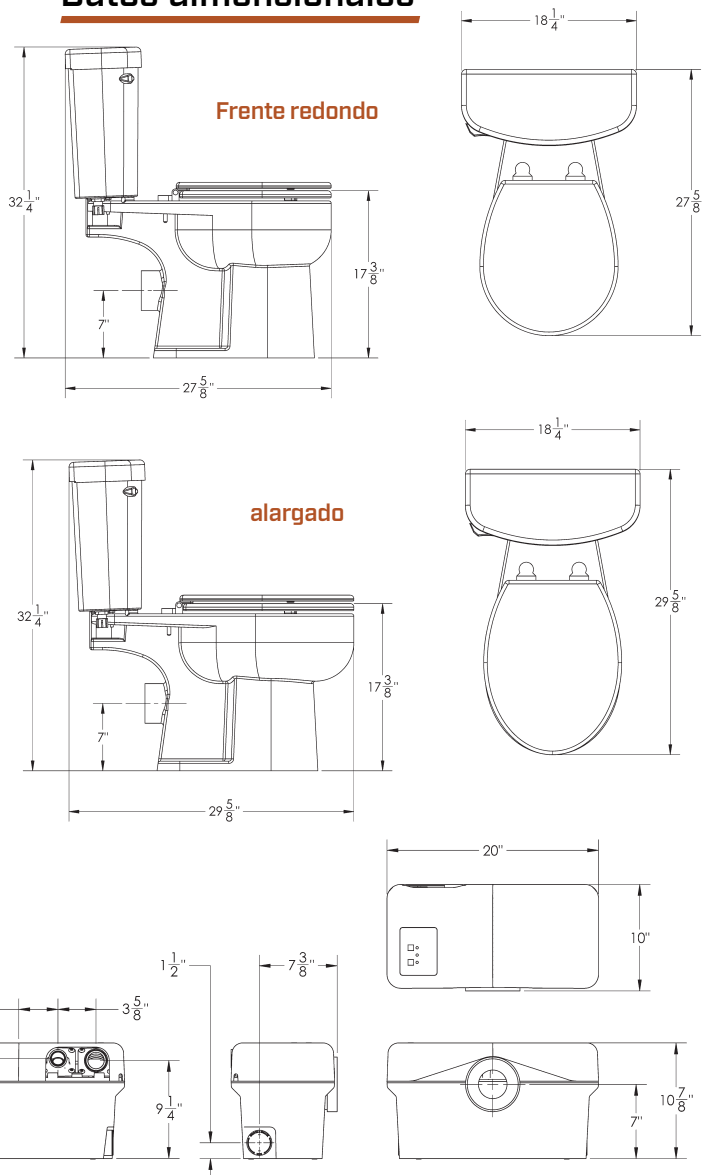
Rendimiento



Nota: La altura máxima de cierre es de 36'. Altura máxima utilizable: si se toman valores de 150' de descarga lateral a través de 1", la tubería mide 25'. Consulte con la fábrica para conocer el tamaño y el cálculo adecuados de la pérdida por fricción.



Datos dimensionales



MODELO	DESCRIPCIÓN	PESO
ASCENTII-ESW	Sistema completo: macerador e inodoro alargado, blanco	121 lb
ASCENTII-RSW	Sistema completo: triturador e inodoro frontal redondo, blanco	115 lb
ASCENTII-MUW	Solo unidad maceradora	22 lb
ASCENTII-TW	Tanque y tapa de inodoro, aislados con kit de válvula de descarga, blanco	34 lb
ASCENTII-EW	Inodoro alargado, blanco (solo taza)	49 lb
ASCENTII-RW	Inodoro, frente redondo, blanco (solo taza)	45 lb
K001184	Tubo de extensión, 4" x 18" con sello integral y anillo embellecedor	3 lb