

SÉRIE 442

Pompes auxiliaires à batterie

Liberty Pumps®

Une Entreprise Détenue par Une Famille et ses Employés

Loin de chez vous? Panne de courant? Liberty Pumps vous couvre.

StormCell®

Coffret de batterie
double 12 volts illustré

Pompes Liberty StormCell® Les pompes de secours à batterie assurent un contrôle ininterrompu des inondations dans votre sous-sol en cas de panne de courant ou de défaillance de la pompe principale. Ces systèmes de pompe de secours 12 volts très avancés sont disponibles en modèles standard ou avec NightEye® en option technologie sans fil. Avec les modèles compatibles NightEye, vous disposez de l'un des systèmes de pompage les plus avancés du marché, offrant une surveillance intelligente via l'application NightEye et les notifications en temps réel via message texte, courriel ou notification push



Brevet : Consultez le
LibertyPumps.com/en-us/patents



Batterie non incluse avec le système



NightEye®
Wireless Enabled
Models Available

innover. évoluer.

Série 442-10A Système standard Batterie unique de 10 ampères

Caractéristiques

- Pompe 12 V CC à haut rendement énergétique (Fabriqué aux États-Unis par Liberty Pumps)
- Chargeur/régulateur de niveau professionnel de 10A
- Cordon d'alimentation de 6 pieds sur le chargeur, Cordon d'alimentation de 8 pieds sur la pompe
- Compatible avec les cellules humides, AGM ou piles de type gel
- Microprocesseur avec technologie de commutation écoénergétique
- Le boîtier de batterie simple peut accueillir (1) batterie du groupe 27 ou 31
- Interface utilisateur murale à distance avec affichage ACL
- Alarme sonore (avec réinitialisation automatique après l'arrêt)
- Témoin d'alarme à DEL rouge ultra lumineux
- Pile auxiliaire de 9 volts faisant fonctionner l'alarme en mode d'attente pendant jusqu'à 72 heures
- Bouton de vérification de l'alarme et de la pompe
- Voyant d'alimentation secteur vert et notification sonore en cas de coupure de courant
- Témoin D.E.L. bleu indiquant le fonctionnement de la pompe
- Contacts auxiliaires (24 V CC, max. 100 mA)
- Flotteur à activation enclenchable compacte avec flotteur d'alarme intégré (convient aux tuyaux de 3,18 cm/1¼ po et de 3,81 cm/1½ po)
- Flotteur pour eau élevée qui agit comme flotteur de marche redondant pour la pompe
- Tés et raccords pour les installations standards

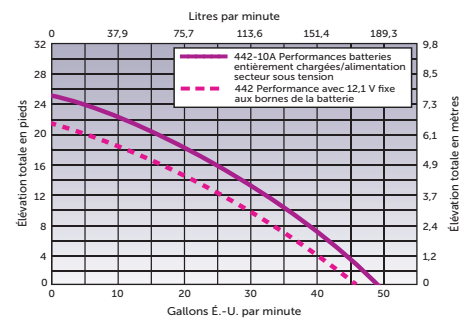
Série 442-25A Système à haut rendement Double batterie de 25 ampères

Caractéristiques

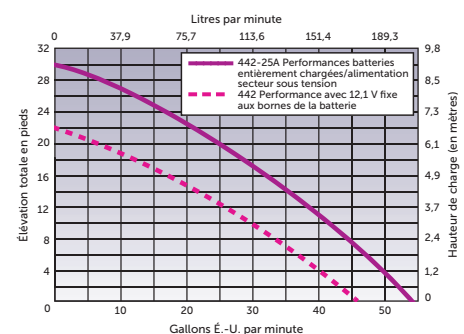
- Pompe 12 V CC à haut rendement énergétique (Fabriqué aux États-Unis par Liberty Pumps)
- Chargeur robuste refroidi par ventilateur 25 A. (Peut fonctionner comme alimentation électrique continue pour la pompe de secours en cas de panne de la pompe principale)
- Cordon d'alimentation de 6 pieds sur le chargeur, Cordon d'alimentation de 8 pieds sur la pompe
- Compatible avec les cellules humides, AGM ou piles de type gel
- Le boîtier à double batterie peut accueillir (2) batteries du groupe 27 ou 31
- Microprocesseur avec technologie de commutation écoénergétique
- Interface utilisateur murale à distance avec affichage ACL
- Alarme sonore (avec réinitialisation automatique après l'arrêt)
- Témoin d'alarme à DEL rouge ultra lumineux
- Pile auxiliaire de 9 volts faisant fonctionner l'alarme en mode d'attente pendant jusqu'à 72 heures
- Bouton de vérification de l'alarme et de la pompe
- Voyant d'alimentation secteur vert et notification sonore en cas de coupure de courant
- Voyant DEL bleu indiquant le fonctionnement de la pompe
- Contacts auxiliaires (24 V CC, max. 100 mA)
- Flotteur à activation enclenchable compacte avec flotteur d'alarme intégré (convient aux tuyaux de 3,18 cm/1¼ po et de 3,81 cm/1½ po)
- Flotteur pour eau élevée qui agit comme flotteur de marche redondant pour la pompe
- Tés et raccords pour les installations standards



Rendement de la série 442-10A



Rendement de la série 442-25A



Liberty Pumps®



NightEye®



Application compatible avec Apple® iOS® iOS et Android

GRATUITE !

DISPONIBLE SUR
Google Play

Télécharger dans
l'App Store

Sans fil activé

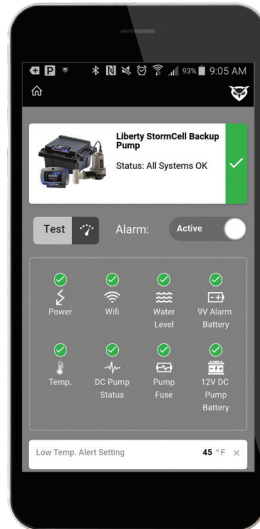
Les systèmes 10 A et 25 A sont disponibles avec la technologie sans fil en option. Le système nuagique NightEye^{MD} surveille continuellement le rendement de la pompe auxiliaire, fournissant de l'information instantanée à votre appareil intelligent, partout dans le monde.

Notifications

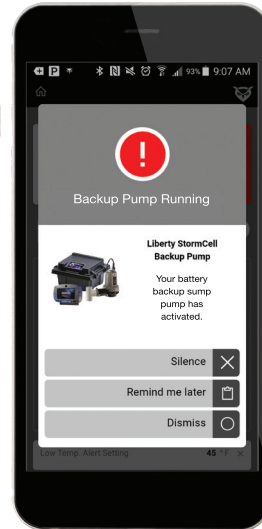
- Activation de la pompe auxiliaire
- Alarme de niveau d'eau élevé
- Perte de l'alimentation CA
- Connexion Wi-Fi perdue (le système utilise un moniteur de connexion sans fil intelligent pour empêcher les notifications intempestives)
- Fusible sauté ou défaillance de la pompe à CC
- Niveaux de charge de la batterie 12 volts
- Avertissement de batterie extrêmement faible
- Avertissements de niveau de température de sous-sol (l'utilisateur règle le niveau de température qui déclenche l'avertissement)

Autres caractéristiques

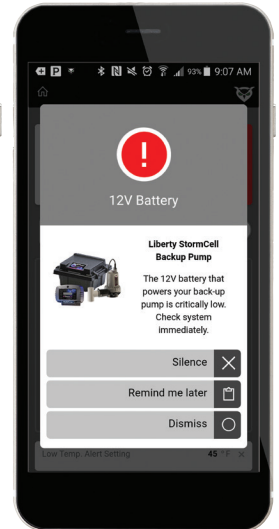
- Aucun abonnement ni frais d'utilisation (des frais de messagerie et de données peuvent s'appliquer)
- Le système fonctionne à l'aide du routeur sans fil de votre domicile
- Connexion simple et facile grâce à la technologie BlinkUp^{MD}
- La pile de secours de 9 volts sur l'appareil de commande fonctionnera pendant jusqu'à 12 heures en mode alarme active et 7 jours en mode veille
- Désactiver ou tester l'alarme à distance à partir de votre appareil intelligent



État normal



Pompe auxiliaire en fonction



Niveau de batterie faible



Brevet : Consultez le LibertyPumps.com/en-us/patents

Témoin d'alarme à DEL rouge ultra lumineux



Liberty Pumps®

StormCell®

Tous les systèmes incluent :

- Pompe de secours
- Boîtier de batterie
- Interrupteur d'activation
- Panneau de contrôle/alarme
- Un ensemble de chargeur
- Clapet antiretour
- Composants de plomberie et de montage
- Alimentation électrique c.a.

Choisir entre les modèles sans fil et les modèles standard

NightEye® MODÈLES À CONNECTIVITÉ SANS FIL

MODÈLES STANDARD

| | |  442-10A-EYE | |  442-25A-EYE | |  442-10A | |  442-25A | |
|--|--|--|--|--|--|--|--|--|--|
| Débit maximal (GPM) | @ 12,1 V | 46 | 46 | 46 | 46 | 46 | 46 | 46 | 46 |
| | avec alimentation secteur Sous tension | 49 | 54 | 49 | 54 | 49 | 54 | 49 | 54 |
| Débit à 10 pieds GAL/MIN | @ 12,1 V | 30 | 30 | 30 | 30 | 30 | 30 | 30 | 30 |
| | avec alimentation secteur Sous tension | 35 | 42 | 35 | 42 | 35 | 42 | 35 | 42 |
| Temps de fonctionnement continu* <small>(avec les batteries liquides scellées du groupe 31 StormCell®)</small> | | 5,5 heures <small>(env. 30 283,29 litres ou 8 000 gallons)</small> | 11 heures <small>(env. 60 566,5 litres ou 16 000 gallons)</small> | 5,5 heures <small>(env. 30 283 litres ou 8 000 gallons)</small> | 11 heures <small>(env. 60 566 litres ou 16 000 gallons)</small> | 5,5 heures <small>(env. 30 283 litres ou 8 000 gallons)</small> | 11 heures <small>(env. 60 566 litres ou 16 000 gallons)</small> | 5,5 heures <small>(env. 30 283 litres ou 8 000 gallons)</small> | 11 heures <small>(env. 60 566 litres ou 16 000 gallons)</small> |
| Horaires des courses à vélo** <small>(avec batteries liquides scellées du groupe 31 StormCell®)</small> | | 8 jours | 16 jours | 8 jours | 16 jours | 8 jours | 16 jours | 8 jours | 16 jours |
| Durée de fonctionnement/gallons <small>(Alimentation secteur sous tension)</small> | | Illimité <small>(les performances vont diminuer au fur et à mesure que la batterie se décharge)</small> | Illimité à la courbe nominale <small>(Le chargeur 25 A prend en charge le fonctionnement continu)</small> | Illimité <small>(les performances vont diminuer au fur et à mesure que la batterie se décharge)</small> | Illimité à la courbe nominale <small>(Le chargeur 25 A prend en charge le fonctionnement continu)</small> | Illimité <small>(les performances vont diminuer au fur et à mesure que la batterie se décharge)</small> | Illimité à la courbe nominale <small>(Le chargeur 25 A prend en charge le fonctionnement continu)</small> | Illimité <small>(les performances vont diminuer au fur et à mesure que la batterie se décharge)</small> | Illimité à la courbe nominale <small>(Le chargeur 25 A prend en charge le fonctionnement continu)</small> |
| Hauteur d'aspiration maximale | @ 12,1 V | 6,5 m (21,5 pi) | 6,5 m (21,5 pi) | 6,5 m (21,5 pi) | 6,5 m (21,5 pi) | 6,5 m (21,5 pi) | 6,5 m (21,5 pi) | 6,5 m (21,5 pi) | 6,5 m (21,5 pi) |
| | avec alimentation secteur Sous tension | 7,6 m (25 pi) | 9 m (30 pi) | 7,6 m (25 pi) | 9 m (30 pi) | 7,6 m (25 pi) | 9 m (30 pi) | 7,6 m (25 pi) | 9 m (30 pi) |
| • Interface utilisateur murale à distance avec affichage ACL | | ✓ | ✓ | ✓ | ✓ | ✓ | ✓ | ✓ | ✓ |
| NightEye® Sans fil activé | | ✓ | ✓ | | | | | | |
| Système à double batterie à haut rendement <small>(batteries vendues séparément)</small> | | | ✓ | | | | ✓ | | |
| Poids (lb) | | 20 | 30 | 20 | 30 | 20 | 30 | 20 | 30 |

Fonctionnement continu à une hauteur d'aspiration de 3 mètres (10 pieds). **Basé sur une hauteur d'aspiration de 3 m (10 pieds) et un pompage de 37 l (10 gallons) par cycle - 4 fois par heure.

Certifications



Les caractéristiques sont sujettes à modifications sans préavis.

Copyright © Liberty Pumps, Inc. 2023 Tous droits réservés. LLIT006746-R07/23

Liberty Pumps - 7000 Apple Tree Avenue - Bergen, New York 14416
Téléphone 800-543-2550 - Fax 585-494-1839 - www.LibertyPumps.com