

# Liberty Pumps®

Une entreprise détenue par la famille et ses employés



## GUIDE D'IDENTITÉ DE MARQUE

---

Aperçu

Dossier de presse

Guide des logos

Couleurs de la marque

Utilisation des polices

Logos de produits

Guide d'images

Exigences juridiques

# Aperçu

## Notre mission

La mission de Liberty Pumps est de :

Développer des relations clients durables en proposant des produits innovateurs et de haute qualité, ainsi qu'une valeur ajoutée grâce à un service, une fiabilité et une réactivité exceptionnels ; et offrir à nos membres la possibilité de carrières sécuritaires et enrichissantes grâce au développement, à l'implication et au travail d'équipe.

## Notre vision

Liberty Pumps continuera d'être une entreprise prospère, dynamique et en croissance, respectée pour sa vitalité et son intégrité par ses clients, ses membres, ses concurrents et sa communauté.

---

Aperçu

Dossier de presse

Guide des logos

Couleurs de la marque

Utilisation des polices

Logos de produits

Guide d'images

Exigences juridiques

# Aperçu

## Objectif du guide

Liberty Pumps opère à l'échelle mondiale et, pour garantir une image de marque unifiée et professionnelle, il est essentiel que toutes nos communications soient conformes à ce guide. Ceci est particulièrement important pour les supports externes, car ils représentent notre entreprise auprès du public et doivent refléter systématiquement nos valeurs et notre identité. Consultez toujours ces directives lors de la création ou de la révision de contenu numérique afin d'assurer clarté, exactitude et cohérence, contribuant ainsi à protéger et à valoriser la marque Liberty Pumps.

Pour toute question ou assistance, veuillez contacter le contact ci-dessous.

## Coordonnés

**Max Fisher**

Spécialiste en marketing numérique/commerce électronique

[max.fisher@libertypumps.com](mailto:max.fisher@libertypumps.com)

---

Aperçu

Dossier de presse

Guide des logos

Couleurs de la marque

Utilisation des polices

Logos de produits

Guide d'images

Exigences juridiques

 Liberty Pumps

# Aperçu

## Questions fréquemment posées

**Q: Ai-je besoin d'une permission chaque fois que je veux utiliser le logo Liberty Pumps ?**

A: Non. Une fois que vous avez reçu l'autorisation d'utiliser notre logo, suivez les directives décrites ici pour une utilisation appropriée.

**Q: Puis-je utiliser des images et des logos de votre site Web ?**

A: Oui, mais seulement avec la permission écrite de Liberty Pumps. Consultez ce guide pour savoir comment les utiliser correctement.

**Q: Puis-je inclure le logo Liberty Pumps dans mes diapositives PowerPoint ?**

A: Oui. Assurez-vous simplement de respecter les règles d'utilisation et les restrictions détaillées dans ce guide.

**Q: Puis-je utiliser le logo Liberty Pumps sur mon site Web ou sur les médias sociaux ?**

A: Oui, si vous êtes un revendeur ou un partenaire autorisé avec un consentement écrit.

**Q: Puis-je ajouter Liberty Pumps à mon nom de domaine ou à mon titre commercial ?**

A: Non. Notre nom est une marque protégée, il ne peut donc pas être utilisé dans des domaines, des noms commerciaux ou similaires sans notre autorisation écrite explicite.

---

Aperçu

Dossier de presse

Guide des logos

Couleurs de la marque

Utilisation des polices

Logos de produits

Guide d'images

Exigences juridiques

# Boîte à outils multimédias

## Anarus

Cette plateforme permet le téléchargement de données par catégorie de pompe ou de toutes les catégories simultanément. Chaque modèle a des liens de téléchargement vers des ressources numériques.

Si vous n'avez pas encore de compte, vous trouverez ci-dessous un lien pour demander l'accès à toutes les données des produits Liberty Pumps. Une fois votre demande remplie, elle sera approuvée et vous recevrez votre nom d'utilisateur et votre mot de passe. <https://live.anarus.com/createuserrequest?ref=00071>

## Brandfolder

Des logos, des images/vidéos de produits et des fiches techniques sont disponibles sur Brandfolder. Cette plateforme centralisée garantit un accès facile à des supports de qualité, adaptés à votre marque.

**Pour obtenir de l'aide ou des ressources supplémentaires, contactez :**

Max Fisher

Spécialiste en marketing numérique/commerce électronique

[max.fisher@libertypumps.com](mailto:max.fisher@libertypumps.com)

---

Aperçu

Dossier de presse

Guide des logos

Couleurs de la marque

Utilisation des polices

Logos de produits

Guide d'images

Exigences juridiques

# Boîte à outils multimédias

## Logos

Cette collection Brandfolder donne accès aux logos Liberty Pumps approuvés, essentiels à une représentation cohérente de la marque. Elle comprend des logos horizontaux, superposés et secondaires, avec ou sans le slogan « Une entreprise familiale détenue par ses employés ». Ces ressources sont conçues pour être utilisées sur les plateformes numériques, de commerce électronique et imprimées.

Suivez le guide du logo (page 9) pour assurer une application correcte et maintenir l'intégrité de la marque.

BrandFolder Lien:

<https://brandfolder.com/liberty-pumps/canadian-customers>

---

Aperçu

Dossier de presse

Guide des logos

Couleurs de la marque

Utilisation des polices

Logos de produits

Guide d'images

Exigences juridiques

# Boîte à outils multimédias

## Images et vidéos du produit

Cette collection Brandfolder fournit des ressources visuelles de haute qualité pour les produits Liberty Pumps, idéales pour le commerce électronique et le marketing :

- Photos de produits (300 DPI pour l'impression, 72 DPI pour le Web).
- Vidéos promotionnelles présentant les caractéristiques et les avantages des produits.

Assurez-vous que tous les visuels respectent les normes du Guide d'images (page 17) en matière de cohérence et de qualité.

Anarus Lien: <https://live.anarus.com/login>

BrandFolder Lien:

<https://brandfolder.com/liberty-pumps/canadian-customers>

---

Aperçu

Dossier de presse

Guide des logos

Couleurs de la marque

Utilisation des polices

Logos de produits

Guide d'images

Exigences juridiques

# Boîte à outils multimédias

## Descriptions de produits approuvées

Trouvez des descriptions de produits préapprouvées dans Anarus pour garantir des messages cohérents et précis :

- Titres de produits (par exemple, Pompe de puisard submersible Liberty Pumps 257).
- Principales caractéristiques/avantages (par exemple, puissance, matériaux, garantie).
- Spécifications techniques (par exemple, dimensions, tension, débit).

Anarus Lien: <https://live.anarus.com/login>

Aperçu

Dossier de presse

Guide des logos

Couleurs de la marque

Utilisation des polices

Logos de produits

Guide d'images

Exigences juridiques

# Guide des logos

## Logo principal horizontal

Il s'agit du fichier principal du logo, adapté à toutes les utilisations, le cas échéant. Les versions avec le slogan sont privilégiées. Les versions sans slogan ne devraient être utilisées que si la lisibilité est un problème.

### Sur fond clair



### Sur fond sombre

Le swoosh rouille n'est pas utilisé pour les arrière-plans sombres



Aperçu

Dossier de presse

Guide des logos

Couleurs de la marque

Utilisation des polices

Logos de produits

Guide d'images

Exigences juridiques



# Guide des logos

## Logo principal empilé

Ce logo doit être utilisé dans les espaces restreints où le logo horizontal serait illisible. Les versions avec slogan sont privilégiées. Les versions sans slogan sont réservées aux situations où la lisibilité est problématique.

### Sur fond clair



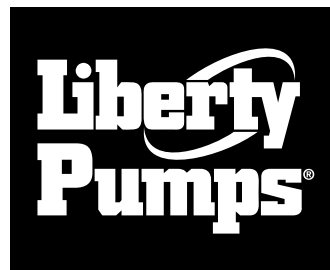
A Family and Employee Owned Company

A Family and Employee Owned Company

A Family and Employee Owned Company

### Sur fond sombre

Le swoosh rouille n'est pas utilisé pour les arrière-plans sombres



A Family and Employee Owned Company

A Family and Employee Owned Company

Aperçu

Dossier de presse

Guide des logos

Couleurs de la marque

Utilisation des polices

Logos de produits

Guide d'images

Exigences juridiques

# Guide des logos

## Logo secondaire

Ce logo ne peut être utilisé qu'en complément du logo principal horizontal ou superposé. Il ne doit en aucun cas être le seul logo Liberty Pumps sur un quelconque support. Par exemple, il pourrait être sur une manche avec le logo principal sur la poitrine.

### Sur fond clair



### Sur fond sombre

Le swoosh rouille n'est pas utilisé pour les arrière-plans sombres



Aperçu

Dossier de presse

Guide des logos

Couleurs de la marque

Utilisation des polices

Logos de produits

Guide d'images

Exigences juridiques



# Guide des logos

## Utilisation incorrecte du logo

Afin de maintenir une cohérence dans l'ensemble de notre identité, il est essentiel que le logo ne soit jamais modifié de quelque façon que ce soit.



Ne pas étirer le logo



Ne pas compresser le logo



Ne pas déformer le logo



Ne recadrez aucune partie du logo



Ne faites pas pivoter le logo



Ne réorganisez pas le logo



N'ajoutez pas d'ombres portées au logo



Ne changez pas les couleurs du logo



Ne pas modifier la transparence du logo

---

Aperçu

Dossier de presse

Guide des logos

Couleurs de la marque

Utilisation des polices

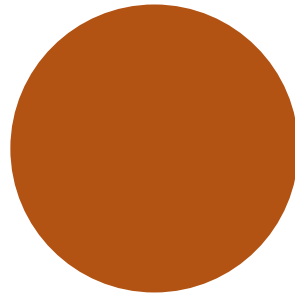
Logos de produits

Guide d'images

Exigences juridiques

# Couleurs de la marque

Nous utilisons des couleurs restrictives qui servent à renforcer notre marque.



## **Rust**

RGB 178, 82, 19

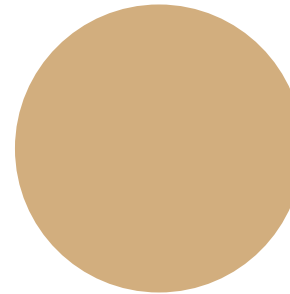
CMYK 0, 70, 100, 31

HEX# B25113

Pantone:

167C (coated)

167U (uncoated)



## **Tan**

RGB 210, 174, 126

CMYK 18, 30, 56, 0

HEX# D1AE7D

Pantone:

465C (coated)

466U (uncoated)

Aperçu

Dossier de presse

Guide des logos

Couleurs de la marque

Utilisation des polices

Logos de produits

Guide d'images

Exigences juridiques

# Utilisation des polices

Les polices énumérées ci-dessous sont les plus utilisées dans nos documents publicitaires et commerciaux.

## Titres

Industry Black

**ABCDEFGHIJKLMNOPQRSTUVWXYZ**  
**abcdefghijklmnopqrstuvwxyz1234567890**

## Corps du texte

Museo Sans (family)

ABCDEFGHIJKLMNOPQRSTUVWXYZ  
abcdefghijklmnopqrstuvwxyz1234567890

## Texte alternatif du corps

Acumin Pro (family)

ABCDEFGHIJKLMNOPQRSTUVWXYZ  
abcdefghijklmnopqrstuvwxyz1234567890

Aperçu

Dossier de presse

Guide des logos

Couleurs de la marque

Utilisation des polices

Logos de produits

Guide d'images

Exigences juridiques

Liberty Pumps

## Logos de produits

Nous avons plusieurs logos qui représentent nos gammes de produits.

Ne pas modifier, étirer, incliner, faire pivoter ou autrement modifier le logo de la marque déposée de quelque manière que ce soit.

**Ascent™ II**  
Macerating Toilet System

**Liberty Pumps®**  
commercial **series**

  
**NightEye®**  
Wireless Enabled Alarm

**OilTector®**

  
**Omnivore®**  
Grinders

  
**Omnivore® x2**  
2-Stage Grinders

**Pro370**  
QuickTree® Technology

**Pro380**  
QuickTree® Technology

**ProVore®**

**ProVore® 380**  
QuickTree® Technology

**ProVore® 680**  
QuickTree® Technology

**QuickTree®**

---

Aperçu

Dossier de presse

Guide des logos

Couleurs de la marque

Utilisation des polices

Logos de produits

Guide d'images

Exigences juridiques

## Logos de produits

Nous avons plusieurs logos qui représentent nos gammes de produits.

Ne pas modifier, étirer, incliner, faire pivoter ou autrement modifier le logo de la marque déposée de quelque manière que ce soit.



Aperçu

Dossier de presse

Guide des logos

Couleurs de la marque

Utilisation des polices

Logos de produits

Guide d'images

Exigences juridiques

## Guide d'images

Utilisez uniquement des images de marque approuvées pour assurer la cohérence et la qualité.

### À faire et à ne pas faire en matière d'images



Utiliser des images en couleur



N'étirez pas les images ou les logos pour remplir un espace



Pour l'impression, les images doivent être de 300 DPI. Pour une utilisation Web, elles doivent être de 72 DPI.



Ne laissez pas les images devenir pixellisées à cause d'un surdimensionnement

---

Aperçu

Dossier de presse

Guide des logos

Couleurs de la marque

Utilisation des polices

Logos de produits

Guide d'images

Exigences juridiques

# Exigences juridiques

## Utilisation de la marque

La marque doit toujours être suivie du symbole approprié :

- Utilisez <sup>TM</sup> pour les marques non enregistrées.
- Utilisez <sup>®</sup> pour les marques déposées.
- Exemple: [Ascent<sup>TM</sup>] ou [ProVore<sup>®</sup>].

---

Aperçu

Dossier de presse

Guide des logos

Couleurs de la marque

Utilisation des polices

Logos de produits

Guide d'images

Exigences juridiques

# Exigences juridiques

## Conformité

Nous vous demandons que toutes les pièces promotionnelles que vous créez au nom de Liberty Pumps ne véhiculent pas de déclarations générales selon lesquelles tous les produits de Liberty Pumps sont « Fabriqués aux États-Unis ».

Bien que plus de 90 % de nos produits soient fièrement fabriqués et assemblés à Bergen, dans l'État de New York, nous ne pouvons pas prétendre de manière générale qu'ils sont « Fabriqués aux États-Unis » en raison d'un pourcentage de nos approvisionnements en composants provenant de l'extérieur des États-Unis.

Les mentions qualifiées, telles que « Fabriqué aux États-Unis avec des composants d'origine américaine et internationale », s'appliquent à plusieurs de nos produits. Veuillez vous référer au matériel marketing et promotionnel pour rédiger vos descriptions.

Cela s'applique non seulement aux déclarations écrites, mais aussi aux représentations visuelles. Le logo Liberty Pumps ne peut pas être utilisé avec des images représentant les États-Unis (drapeaux, cartes ou symboles patriotiques, par exemple) susceptibles de laisser entendre une origine américaine sans mention explicite de la source.



**800-543-2550**

**[www.LibertyPumps.com](http://www.LibertyPumps.com)**

**7000 Apple Tree Avenue, Bergen, NY 14416**